

An abstract graphic on the left side of the slide, consisting of a network of light blue lines and small circles, resembling a circuit board or a stylized tree structure, set against a dark blue background.

Card Design

Avant de commencer

Yugi-ho, Pokemon, Magic, Hearthstone, Legend of Runeterra... Les jeux de cartes s'adaptent à tous les univers.

Ici, c'est dans le monde de  que notre jeu prend place.

Le Game Designer d'un TCG a pour mission de trouver une mécanique intéressante à jouer et designer une carte, un mutant, adapté à la compétence.

Mes recherches

Tout d'abord, nous avons l'asset Lancelot. Un héros en armure, armé d'un arc qui tire des flèches et des épées.

Il a donc fallu que je réfléchisse à différentes mécaniques, mais aussi que je sélectionne celle qui lui correspond.

Berserk, Dévoration, Épines, Provoque, Carapace... c'est finalement sur le talent Broyeur que s'est porté mon choix.

Ma carte et sa Diégèse

Quand Lancelot revint au château, il ne trouva que désolation. Kaamelott s'était effondrée.
Le rempart contre les dragons avait subi le même sort que les étables alentours.
La cité entière avait été plongée dans les cendres de la désolation.
Yvain s'approcha de Lancelot avec un papier calciné. C'est la larme à l'œil que Lancelot reconnut l'écriture.

*Ce matin on a fait une farce à la boulangère.
On a sauté sur le gros sac de farine! Elle en avait partout.
Pourvus que papa ne me gronde pas...
Ensuite, j'ai volé une feuille à la bibliothèque, j'espère que personne ne me verra écrire.
Lancelot est incroyable, il sauve tout le monde! Hier, il a vaincu le dragon de la montagne!
Il a sauvé la famille de la poissonnerie quand leur maison était en feu! Je trouve Emma très jolie,
je suis content qu'elle vive encore.
Là, Lancelot s'entraîne dans les longs tunnels du château. Il touche ses cibles à plus de cent pieds!
Ses épées frappent si fort les parois qu'on entend l'écho dans les murs.

Il m'a dit qu'il devait partir bientôt dans une grande quête pour sauver tout un peuple!
Il passe son temps à sauver les gens, tout son temps, du coup il n'en a plus à consacrer à son fils.*



PAPA

*Bon voyage Lancelot
Reviens vite*

Ma carte et son Gameplay

Lancelot est un mutant assez peu puissant. Mais il va prendre de l'ampleur durant les combats où les adversaires invoquent des jetons. Broyeur permet de Clear le Board de l'adversaire. Mais cet effet ne fonctionne qu'avec les mutants de même nom, ce qui le limite.

Nous avons donc un effet particulièrement fort mais situationnel.

Voici une liste des effets utilisés par la carte Lancelot :

- Broyeur X : Quand le mutant détruit une carte, il peut détruire X carte(s) du même nom sur son terrain.
- Broyeur allié X : Quand le mutant détruit une carte, il peut détruire X carte(s) du même nom sur son terrain ou celui d'un allié.
- Silence : Le Mutant ne peut pas attaquer durant ce tour.

Il peut y avoir des combinaisons intéressantes si d'autres cartes viennent rajouter un effet:

- Broyeur + Carapace : Ce mutant ne subit pas de dégât au prochain combat.
Lancelot avec Carapace détruit un jeton sans prendre de dégât, et Broyeur permet de détruire instantanément une carte identique, sans la faire combattre. On a donc deux cartes détruites gratuitement en une attaque.
- Broyeur + Gardien : Ce mutant doit être attaqué avant les autres.
Si durant cette attaque le mutant ennemi est détruit, un autre mutant du même nom sera détruit.

Ma carte et son Design

Au premier tour, pour que l'effet Broyeur soit activé, il faut qu'un autre mutant présent sur le terrain n'attaque pas pendant ce tour (Silence).

A partir du niveau Or, Lancelot peut utiliser l'effet Broyeur sur son terrain ou celui d'un allié.



A decorative graphic on the left side of the slide consisting of a network of light blue lines and small circles, resembling a circuit board or a stylized tree structure, extending from the top left towards the bottom left.

Boss Fight Design

Avant de commencer

Un boss viens très souvent avec son pic de difficulté. Les joueurs acceptent occasionnellement des phases de gameplay difficiles, pour peu que la récompense en vaille la peine. Un changement d'ambiance graphique et musical permet d'interpeller le joueur : On entre dans la "Salle du Boss"

Mes recherches

Ayant le choix entre Archangel et Diablo, mon choix s'est porté sur l'ange.

De gros monstres de pierre et de feu sont souvent combattus, par dizaines, dans de nombreux jeux.

Mais la figure d'une femme en tant que boss est, je trouve, plus intéressante à travailler.

L'ange cybernétique est un oxymore d'univers. L'ange est un personnage biblique, donc ancestral, alors que la technologie cybernétique représente le futur.

En outre l'ange est fondamentalement bon et combattre une figure qui représente le bien interroge le joueur sur la dualité de la lumière et des ténèbres.

Mon boss et sa Diégèse

Lettre de rapport du Dr Sava Ratai

1^{er} Septembre

.....
Ça y est ! Elle est prête !

L'unité Archange va révolutionner la livraison mondiale !

Une IA dans laquelle est centralisé tout le système.

Les tests effectués sont concluants.

La partie Autodidacte sur l'optimisation en temps réel fonctionne.

Les drones postiers répondent rapidement à ses appels.

Le brouillage radio interne interfèrent correctement, et les autres aéronefs restent indépendants.

Demain, je présente le projet à l'administration.



Lettre de rapport du Dr Sava Ratai

7 septembre

.....
C'est une catastrophe!

Le Brouilleur est désactivé.

Les Aéronefs militaires survolent les rues, les postiers sont devenus des sentinelles de guerre.

Elle est invincible, les cieux sont noirs de drones.

Archange est une enfant des humains et nous lui avons légué la haine.

J'ai provoqué l'apocalypse.

Elle a cherché la plus grosse source d'énergie pour continuer à croître.

Elle s'est installée dans la centrale nucléaire.

Demain j'emmènerai une escouade au réacteur principal.

Cela constituera notre ultime tentative pour empêcher ce Ragnarök.

.....
Transmission interrompue.

Mon boss et son Gameplay

Archange est un boss qui va appeler et améliorer des drones. Son but est de submerger les joueurs. Les joueurs doivent donc trouver un moyen de détruire un maximum de drones à un instant donné.

Elle possède 3 types de drones :

Le drone sentinelle (level 1)

Le drone éphémère (level 0)

Le drone d'assaut (level 2)

Tour 1 : Si des drones sont présent sur le terrain de chaque joueur, archange obtient carapace (annule la prochaine attaque). Archange appelle 2 Drones Sentinelles en face de chaque joueur.

Tour 2 : Archange améliore tout les Drones de 1 niveau (Les Éphémère deviennent des Sentinelles et les sentinelles deviennent des Assauts).

Tour 3 : Archange regagne 2 HP pour chaque drone sentinelle sur le terrain.

Nous avons donc un boss fight assez long, où le boss n'inflige des dégâts qu'avec les attaques de ses mutants.

Il faut que les joueurs trouvent des effets AOE (area of effect) pour supprimer la défense de Archangel d'ouvrir une fenêtre et infliger des dégâts à Archange.

Mon Boss et son Design

Abattre sur les joueurs une pluie de drones, voilà ce que fait Archange.

I - Archange commence par faire venir des Sentinelles (lvl 1).

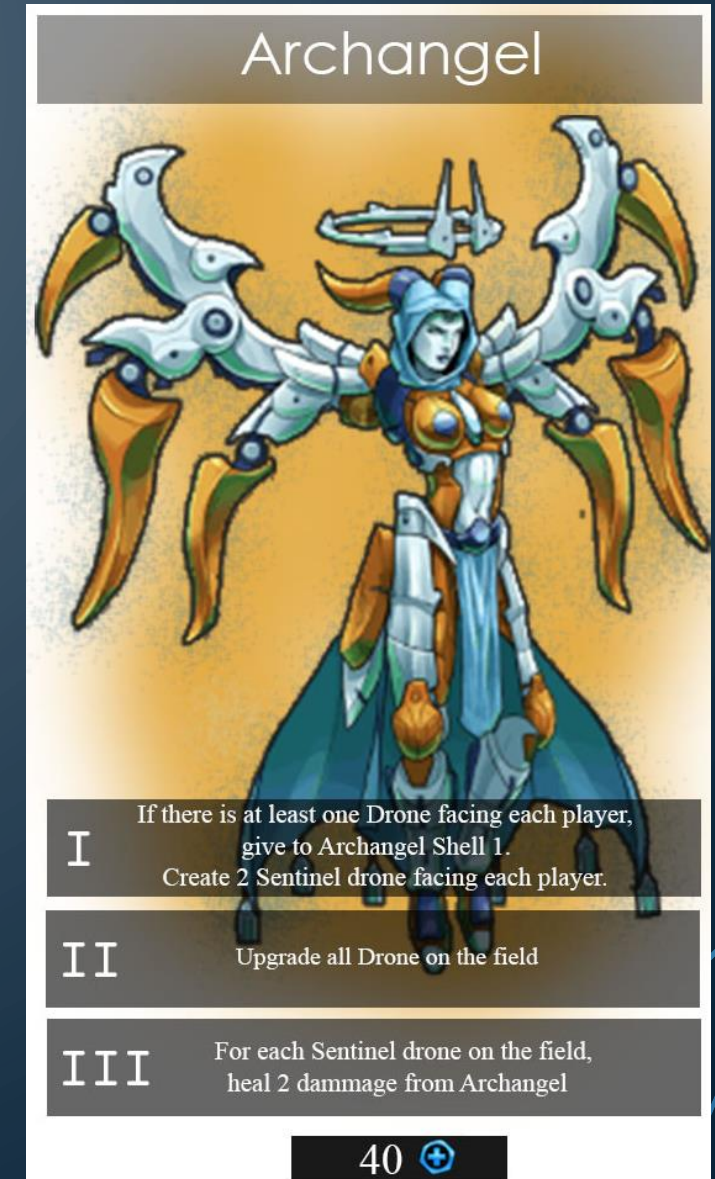
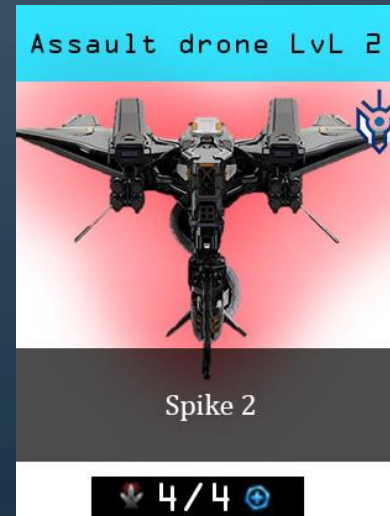
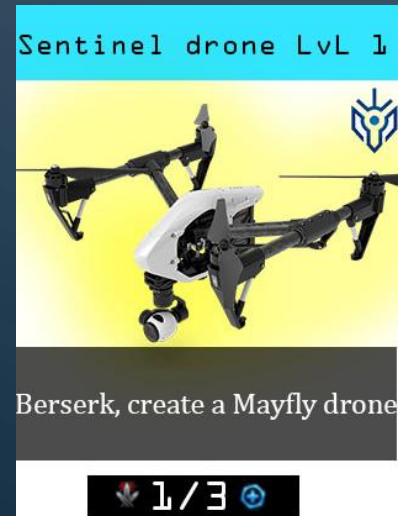
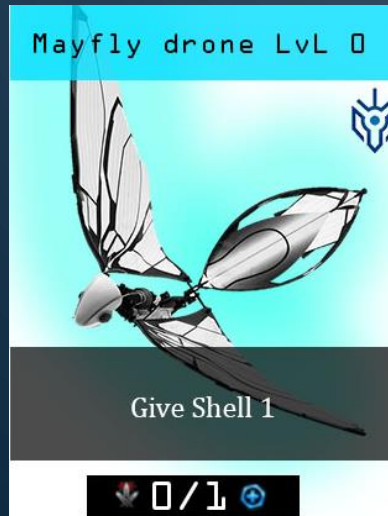
À chaque fois que la Sentinelle (lvl 1) prend des dégâts elle appelle une Éphémère (lvl 0).

Quand une Éphémère arrive sur le terrain, elle donne Carapace 1 à un mutant allié.

II - Ensuite Archange fait évoluer chacun de ses drones : Les Éphémères deviennent des Sentinelles, et les Sentinelles deviennent des Drones d'Assaut.

Les Drones d'assaut sont des mutants assez forts 4/4 et grâce à leurs canons Trando XT1 courte portée ils infligent 2 point de dégâts quand ils subissent une attaque (Spike).

III – Archange regagne des point de vie pour chaque Sentinelle (lvl1) présente sur le terrain.





Pour finir

Je vous remercie d'avoir pris le temps de lire ces quelques lignes, et j'espère qu'elles auront su vous toucher.

“Hier est derrière, demain est un mystère, mais aujourd'hui est un cadeau.
C'est pourquoi on l'appelle le présent.”

Maître Oogway

Lettre de rapport du Dr Sava Ratai

1^{er} Septembre

.....
Ça y est ! Elle est prête !

L'unité Archange va révolutionner la livraison mondiale !

Une IA dans laquelle est centralisé tout le système.

Les tests effectués sont concluants.

La partie Autodidacte sur l'optimisation en temps réel fonctionne.

Les drones postiers répondent rapidement à ses appels.

Le brouillage radio interne interfère correctement, et les autres aéronefs restent indépendants.

Demain, je présente le projet à l'administration.

Lettre de rapport du Dr Sava Ratai

7 septembre

.....
C'est une catastrophe!

Le Brouilleur est désactivé.

Les Aéronefs militaires survolent les rues, les postiers sont devenus des sentinelles de guerre.

Elle est invincible, les ciels sont noirs de drones.

Archange est une enfant des humains et nous lui avons légué la haine.

J'ai provoqué l'apocalypse.

Elle a cherché la plus grosse source d'énergie pour continuer à croître.

Elle s'est installée dans la centrale nucléaire.

Demain j'emmènerai une escouade au réacteur principal.

Cela constituera notre ultime tentative pour empêcher ce Ragnarök.

.....
Transmission interrompue.

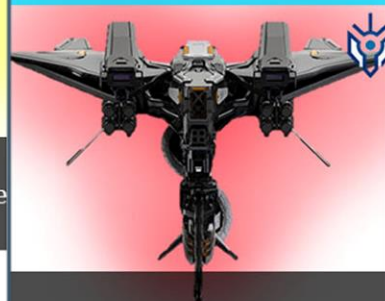
Sentinel drone LvL 1



Berserk, create a Mayfly drone

1/3

Assault drone LvL 2



Spike 2

Mayfly drone LvL 0



Give Shell 1

0/1

Archangel



I If there is at least one Drone facing each player, give to Archangel Shell 1.
Create 2 Sentinel drone facing each player.

II Upgrade all Drone on the field

III For each Sentinel drone on the field, heal 2 damage from Archangel

40

Ce matin on a fait une farce à la boulangère.

On a sauté sur le gros sac de farine! Elle en avait partout.

Pourvu que papa ne me gronde pas...

Ensuite, j'ai volé une feuille à la bibliothèque, j'espère que personne ne me verra écrire.

Lancelot est incroyable, il sauve tout le monde! Hier, il a vaincu le dragon de la montagne!

Il a sauvé la famille de la poissonnerie quand leur maison était en feu ! Je trouve Emma très jolie, je suis content qu'elle vive encore.

Là, Lancelot s'entraîne dans les longs tunnels du château. Il touche ses cibles à plus de cent pieds ! Ses épées frappent si fort les parois qu'on entend l'écho dans les murs.

Il m'a dit qu'il devait partir bientôt dans une grande quête pour sauver tout un peuple!

Il passe son temps à sauver les gens, tout son temps, du coup il n'en a plus à consacrer à son fils.

Bon voyage Lancelot

